

## 4 通道输入，2 通道输出高端音频分析仪



PM 6680 是一款专门为声学测试而设计的高端音频分析仪。

4 通道模拟信号输入，可选择直接线路输出或外接 IEPE 恒流源激励器，用于调理麦克风，人工耳，加速度计等 IEPE 供电传感器。

2 通道模拟信号输出，可选择直接线路输出或连接功放后输出，进而实现人工嘴驱动，喇叭等大功率负载驱动。

该产品具有通道资源丰富，指标优秀，能满足消费类产品量产声学测试，助力工程师打造更美好产品。

### 产品参数

### 基本特点

整体参数	
模拟采集通道数	4
模拟输出通道数	2
总线	USB
产品尺寸(mm)	440*350*134
接口类型	BNC, CANNON, D-SUB25
适用温度	-20°C~50°C

- 4 通道线路输入，2 通道线路输出
- 差分信号与伪差分信号自由选择
- 定位高品质声学测试性能

### AI 模拟采集通道特性参数

AI 通道参数	
ADC 精度	24 Bit
ADC 类型	$\Delta - \Sigma$
采样率范围	1kHz~192kHz
FIFO 缓冲大小	1024
数据传输方式	DMA
输入电压范围	+/- 125Vp
增益误差	+/- 0.01dB
输入阻抗	单端: 300ohm , 600ohm , 100kohm 差分: 300ohm , 600ohm , 200kohm
平坦度	20Hz~20kHz, 192kS/s, DC 耦合, 小于 +/-0.008 dB

AI 空闲通道噪声 Idle noise (uVrms)			
采样率	fs=48kS/s	fs=96kS/s	fs=192kS/s
典型值	2.0	3.0	6.5
注: [1]短路源阻抗小于 50 $\Omega$ , 工作温度 23 $\pm$ 5 $^{\circ}$ C [2] $\pm$ 1Vp 采集挡位 [3]AC 耦合			

AI 信噪比 SNR (dB)
-----------------

采样率	fs=48kS/s	fs=96kS/s	fs=192kS/s
典型值	112	108	100

注：[1] 单端输入，交流耦合，±10Vp 挡位，输入信号幅度为 -1dBFS (9Vp)，输出阻抗 20ohm，输入阻抗 100Kohm  
 [2]带宽分别为 22.4k、45k、90k  
 [3]线性积权  
 [4]AC 耦合

AI 动态范围 (dB)			
采样率	fs=48kS/s	fs=96kS/s	fs=192kS/s
典型值	117	112	109

注：[1] 单端输入，交流耦合，±10Vp 挡位，输入信号幅度为 -1dBFS (9Vp)，输出阻抗 20ohm，输入阻抗 100Kohm  
 [2]带宽分别为 22.4k、45k、90k  
 [3] 线性积权  
 [4]AC 耦合

AI 总谐波失真加噪声 THD+N (dB)			
采样率	fs=48kS/s	fs=96kS/s	fs=192kS/s
典型值	-105	-95	-92

注：[1] 单端输入，交流耦合，±10Vp 挡位，输入信号幅度为 -1dBFS (9Vp)，输出阻抗 20ohm，输入阻抗 100Kohm  
 [2]带宽分别为 22.4k、45k、90k  
 [3]线性积权  
 [4]AC 耦合

AI 串扰 Cross talk (dB)			
采样率	fs=48kS/s	fs=96kS/s	fs=192kS/s
典型值	-112	-106	-99

注：[1] 单端输入，交流耦合，±10Vp 挡位，输入信号幅度为 -1dBFS (9Vp)，输出阻抗 20ohm，输入阻抗 100Kohm  
 [2]带宽分别为 22.4k、45k、90k  
 [3]线性积权  
 [4]AC 耦合

## AO 模拟输出通道特性参数

AO 通道参数	
DAC 精度	24 Bit
采样率范围	1kHz~192kHz
输出电压范围	+/- 21Vrms (差分), +/- 10.5Vrms (单端)
增益误差	+/- 0.01dB
输出阻抗	单端: 20ohm, 50ohm, 75ohm, 100ohm, 600ohm 差分: 40ohm, 100ohm, 150ohm, 200ohm, 600ohm

外挂电阻最大输出功率	4ohm 时 1.56w ; 8ohm 时 1.125w
平坦度	20Hz~20kHz, 192kS/s, DC 耦合, 小于 +/-0.008 dB

AO 空闲通道噪声 Idle noise (uVrms)			
采样率	fs=48kS/s	fs=96kS/s	fs=192kS/s
典型值	1.3	1.7	2.4
注: [1]采集设备阻抗大于 1Mohm, 工作温度 23±5℃ [2]AC 耦合			

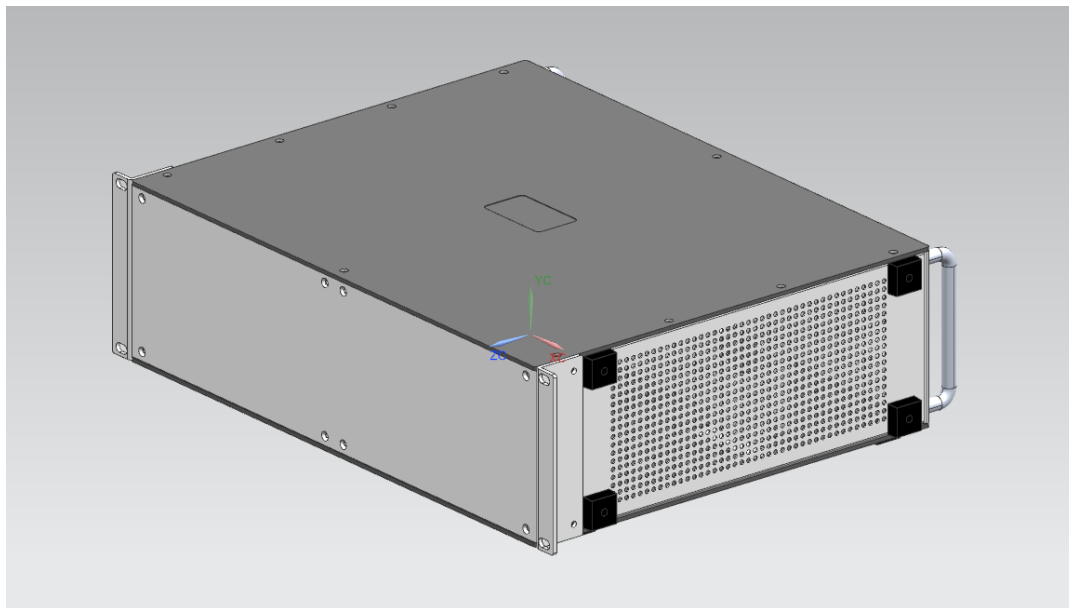
AO 信噪比 SNR (dB)			
采样率	fs=48kS/s	fs=96kS/s	fs=192kS/s
典型值	125	122	119
注: [1]单端输出, 交流耦合, 输出信号幅度为 2.5Vrms, 输出阻抗 20ohm, 输入阻抗 100Kohm [2]带宽分别为 22.4k、45k、90k [3]线性积权 [4]AC 耦合			

AO 动态范围 (dB)			
采样率	fs=48kS/s	fs=96kS/s	fs=192kS/s
典型值	119	119	119
注: [1]单端输出, 交流耦合, 输出信号幅度为 2.5Vrms, 输出阻抗 20ohm, 输入阻抗 100Kohm [2]带宽分别为 22.4k、45k、90k [3]线性积权 [4]AC 耦合			

AO 总谐波失真加噪声 THD+N (dB)			
采样率	fs=48kS/s	fs=96kS/s	fs=192kS/s
典型值	-105	-100	-92
注: [1]单端输出, 交流耦合, 输出信号幅度为 2.5Vrms, 输出阻抗 20ohm, 输入阻抗 100Kohm [2]带宽分别为 22.4k、45k、90k [3]线性积权 [4]AC 耦合			

AO 串扰 Cross talk (dB)			
采样率	fs=48kS/s	fs=96kS/s	fs=192kS/s
典型值	-125	-120	-118
注: [1]单端输出, 交流耦合, 输出信号幅度为 2.5Vrms, 输出阻抗 20ohm, 输入阻抗 100Kohm [2]带宽分别为 22.4k、45k、90k [3]线性积权 [4]AC 耦合			

尺寸



若产品指标更新，恕不另行通知。



[www.megasig.com](http://www.megasig.com)

深圳市美格信测控技术有限公司

电话：0755-8950.8393

传真：0755-8950.8392

销售邮箱：[sale@megasig.com](mailto:sale@megasig.com)

技术支持：[support@megasig.com](mailto:support@megasig.com)

地址：中国.深圳.光明.同仁路盛荟红星创智广场 1 栋 2 单元 1002 室